

AERATEUR

DECLARATION DE CONFORMITÉ "CE"

Le soussigné fabricant :

FAIVRE SARL - 7 rue de l'Industrie - F 25110 BAUME LES DAMES - FRANCE

déclare que l'équipement mentionné ci dessous :

- Aérateur flottant "Flosub"

est conforme conform to the prescribed rules layed out in appendix I
de la directive européenne modifiée 89/392.

Baume les Dames,
le 22 décembre 2004

FAIVRE SARL
Co gérant,



Jean-Louis FAIVRE

CERTIFICAT de GARANTIE

Faivre sarl garanti ses aérateurs :

Type :

N° de série :

Client :

Contre tous défauts de fabrication

1 an à partir de la date d'achat.

Baume les Dames,
le :

FAIVRE SARL

Jean-Louis FAIVRE

Notre garantie porte exclusivement sur la conformité des pièces aux spécifications de la commande ainsi que de la bonne mise en oeuvre des matériaux choisis. Elle ne s'applique pas au résultats industriels ou économiques du matériel délivré sauf convention expresse entre les deux parties. Notre responsabilité se limite exclusivement au remplacement ou/et à la réparation, à notre choix, des pièces fabriquées par nous et jugées défectueuses. Les pièces, sous ensembles ou accessoires, qui ne sont pas de notre fabrication, sont sans exception soumis à la garantie donnée par leurs fabricants. La garantie ne peut être invoquée si la détérioration est causée par :

- une mauvaise utilisation,
- un appareil mal entretenu,
- un appareil fonctionnant dans des conditions difficiles non prévues pour son utilisation normale,
- une utilisation non conforme aux règles élémentaires de sécurité et du code du travail,
- des conditions n'ayant pas obtenu notre accord écrit.

C'est à l'acheteur de faire la preuve que la défectuosité est de notre fait.

Tout recours en garantie doit faire l'objet d'un avis avant toute action de la part de l'acheteur.

Toute intervention quelle qu'elle soit, par un tiers, sans notre autorisation, entraînent la déchéance de garantie.

Notre garantie ne porte jamais sur les conséquences du défaut constaté telles que : dommages aux personnes, aux biens, perte de produits, perte de production, ou toutes autres conséquences directes ou indirectes.

Notre garantie se limite au remplacement de la pièce défectueuse sans pour autant qu'un nouveau délai de garantie ne prenne effet.

Cette garantie est de 1 an sauf stipulation contraire.

Les travaux de remise en état ou de réparation ne sont jamais soumis à garantie.

La revente de nos fournitures à un tiers, sans notre autorisation, entraîne la déchéance des droits à notre garantie.



AVERTISSEMENT IMPORTANT

Conservez cette notice d'utilisation avec votre machine. Si la machine devait être vendue ou cédée à une autre personne, assurez-vous que la notice d'utilisation l'accompagne. Le nouvel utilisateur pourra alors être informé du fonctionnement de celui-ci et des avertissements s'y rapportant.

Ces avertissements ont été rédigés pour votre sécurité et celle d'autrui.

A la livraison :

A la réception de la machine, déballez-la ou faites la déballer immédiatement. Vérifier son aspect général. Faites les éventuelles réserves par écrit sur le bon de livraison ou sur le bon d'enlèvement dont vous garderez un exemplaire.

Utilisation :

Cet appareil a été conçu pour être utilisé par des adultes. Veillez à ce que les enfants n'y touchent pas.

Avant de procéder au nettoyage ou à la maintenance de votre appareil, vérifiez qu'aucun élément n'est sous tension (toutes les commandes doivent se trouver sur la position "arrêt" et le câble d'alimentation doit être débranché)

Veillez lire attentivement ces remarques avant d'installer et d'utiliser votre appareil. Nous déclinons toute responsabilité en cas de dommages ou d'accidents provoqués par l'appareil du fait du non-respect de ces avertissements.

Raccordement électrique :

Vérifiez :


- qu'un disjoncteur différentiel 30ma est installé en tête de ligne
- que la puissance de l'installation est suffisante,
- que les lignes d'alimentation sont en bon état,
- que le diamètre des fils est conforme aux règles d'installation.

Notre responsabilité ne saurait être engagée en cas d'accidents ou d'incidents provoqués par une mise à la terre inexistante ou défectueuse.

La machine comporte des capots de protection si pour une intervention de maintenance vous retirez un capot, pensez à le replacer après l'opération.

Garantie contractuelle

Pendant 1 an à compter de la mise en service, le constructeur remplacera les pièces défectueuses, sauf dans les cas prévus au chapitre "Réserves".

	MANUEL D'INSTRUCTION	MAHIFR
	FLOSUB AERATEUR FLOTTANT	Page : 5

Conditions d'application :

Pour l'application de cette garantie, vous devez vous adresser au distributeur qui vous a vendu l'appareil et lui présenter le Certificat de Garantie. En complément, le Distributeur Vendeur pourra ou non prendre à sa charge les frais de main d'oeuvre, ainsi que les frais de déplacement et de transport, selon les conditions de vente qu'il pratique.

Réserves :

Nous attirons votre attention sur le fait que cette garantie ne pourra être appliquée : si les détériorations proviennent d'une cause étrangère à l'appareil (chocs, variations anormales de la tension électrique, etc ...) ou du non-respect des conditions d'installation ou d'utilisation indiquées dans cette Notice d'Utilisation, fausse manoeuvre, négligence, installation défectueuse ou non conforme aux règles et prescriptions imposées par les organismes de distribution de l'électricité etc ...

Si l'utilisateur a apporté une modification sur le matériel ou enlevé les marques ou numéros de série.

Si une réparation a été effectuée par une personne non agréée par le constructeur ou le vendeur.

Si l'appareil a été utilisé pour d'autres buts que des buts pour lesquels il a été conçu.

Garantie légale

Les dispositions de la garantie contractuelle ne sont pas exclusives du bénéfice, au profit de l'acheteur, de la garantie légale pour défauts et vices cachés, la dite garantie s'appliquant en tout état de cause dans les conditions des articles 1641 et suivants du Code Civil.

INSTALLATION ÉLECTRIQUE :

BRANCHEMENT :

Nos aérateurs sont disponibles en deux tensions 380v triphasé et 220v monophasé. Quel que soit le voltage de votre appareil, faites exécuter le branchement électrique par un professionnel s' il n' a pas été déjà effectué dans nos ateliers (branchement discontacteur)

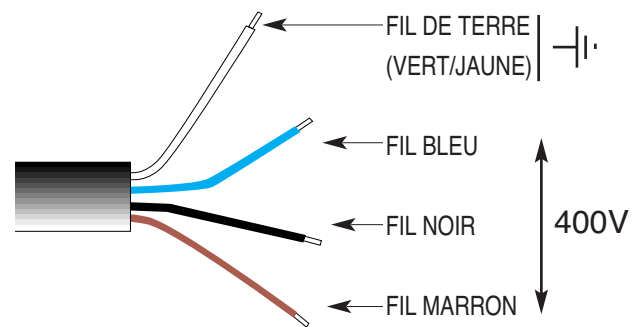
Branchement d'un appareil TRIPHASÉ.

ATTENTION CET APPAREIL DOIT ÊTRE BRANCHÉ SUR UNE TENSION **TRIPHASÉ 400V.**

RELIER LE CONDUCTEUR VERT JAUNE À LA TERRE ET LES CONDUCTEURS DE COULEUR AUX TROIS PHASES.

UN DISJONCTEUR MAGNÉTO-THERMIQUE RÉGLÉ SUR L'INTENSITÉ NOMINALE DU MOTEUR DOIT LE PROTÉGER CONTRE LES SURCHARGES, FAITES LE INSTALLER PAR UN ELECTRICIEN SI VOUS N'AVEZ PAS COMMANDÉ DE DISJONCTEUR MAGNÉTO-THERMIQUE AVEC VOTRE APPAREIL.

POUR PREVENIR LES RISQUES D'ÉLECTROCUTION : UN DISJONCTEUR DIFFERENTIEL 30 MA DOIT ÊTRE INSTALLÉ EN TÊTE DE LIGNE.



PUISSANCE FLOBULL	INTENSITÉ NOMINALE EN TRIPHASÉ
0,18KW	0,5A
0,37KW	1A
0,75KW	2A
1,5KW	3,2A

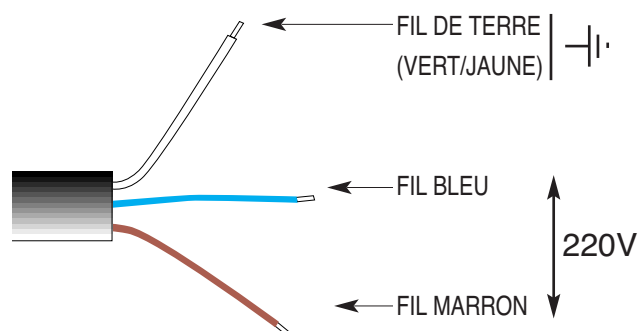
Branchement d'un appareil MONOPHASÉ

ATTENTION CET APPAREIL DOIT ÊTRE BRANCHÉ SUR UNE TENSION **MONOPHASÉ 230V.**

RELIER LE CONDUCTEUR VERT JAUNE À LA TERRE ET LES CONDUCTEURS DE COULEUR AU SECTEUR.

UN DISJONCTEUR MAGNÉTO-THERMIQUE RÉGLÉ SUR L'INTENSITÉ NOMINALE DU MOTEUR DOIT LE PROTÉGER CONTRE LES SURCHARGES, FAITES LE INSTALLER PAR UN ELECTRICIEN SI VOUS N'AVEZ PAS COMMANDÉ DE DISJONCTEUR MAGNÉTO-THERMIQUE AVEC VOTRE APPAREIL.

POUR PREVENIR LES RISQUES D'ÉLECTROCUTION : UN DISJONCTEUR DIFFERENTIEL 30 MA DOIT ÊTRE INSTALLÉ EN TÊTE DE LIGNE.



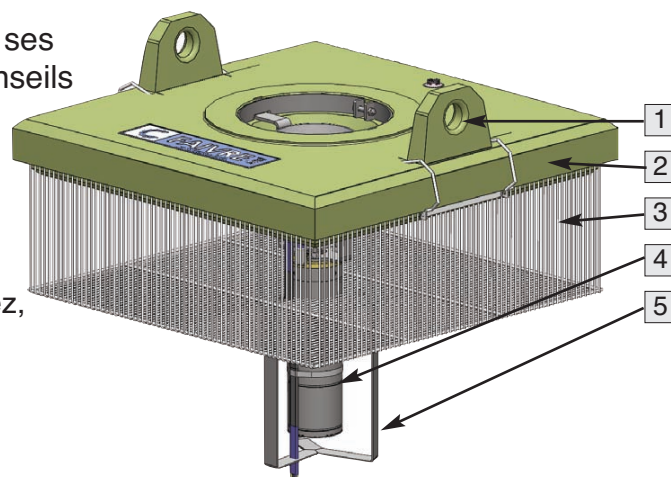
PUISSANCE FLOBULL	INTENSITÉ NOMINALE EN MONOPHASÉ
0,18KW	1,5A
0,37KW	3A
0,75KW	4A
1,2KW	6,2A

Vous allez installer un aérateur "Flosub".
Afin de vous permettre de profiter au maximum de ses avantages, nous vous remercions de suivre les conseils ci-après :

IMPLANTATION

Les aérateurs sont flottants et autonomes.
Il vous est possible de les placer où vous le souhaitez, dans la mesure où le tirant d'eau est suffisant soit :

- 40 cm pour les 0,5 cv
- 50 cm pour les 1 cv
- 60 cm pour les 1,5 cv



- 1 - Poignée d'amarrage
- 2 - Flotteur
- 3 - Crépine inox
- 4 - Moteur IP68
- 5 - Pare-choc

IMPORTANT - Mise à l'eau

À l'aide d'une petite embarcation, remorquer l'appareil à l'emplacement désiré avec la longueur de câble nécessaire.
Ne jamais laisser tomber la prise dans l'eau.

Nota : Si des causes naturelles ou techniques peuvent endommager le câble, il est conseillé de le gainer et de le lester.

Pour l'amarrage

Le flotteur possède 2 poignées d'amarrage.

Il existe 2 possibilités :

Fig 1 - Tendre modérément deux brins, depuis les berges opposées jusqu'au flotteur. Conseillé pour les bassins de faibles dimensions, non destiné à la baignade.

Fig 2 - Amarrer le flotteur à des poids (>10 kg) posés au fond du bassin par 2 brins mous (R>800kg)

Il faut auparavant jauger la profondeur pour déterminer la longueur des brins et ajouter environ 1m. Puis disposer les deux poids en opposition le plus loin possible de l'appareil.

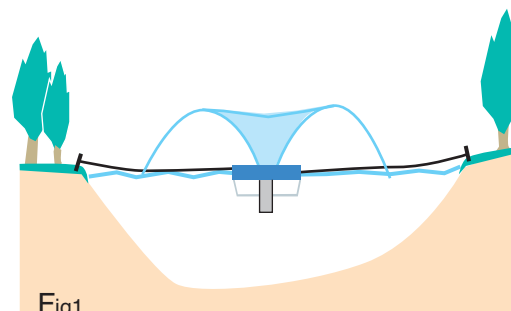


Fig1

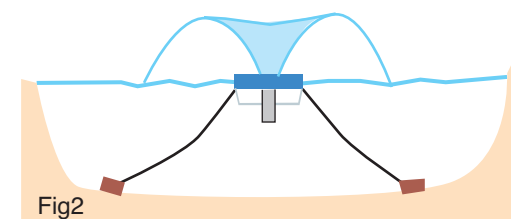


Fig2

Fig 1 - Amarrage par câble depuis la berge.
Fig 2 - Amarrage par brins mous et poids.

SENS DE ROTATION :

Pour appareil triphasé 380v seulement. Mettre l'appareil à l'eau et brancher, si rien ne se passe, cela signifie que le moteur tourne à l'envers. Il faut alors inverser deux phases dans la prise ou dans le boîtier du disjoncteur.

**ATTENTION :**

AVANT TOUTE INTERVENTION DANS LA PRISE, DANS LE DISJONCTEUR OU DANS LA MOTEUR DE L'APPAREIL, IL FAUT IMPÉRATIVEMENT S'ASSURER QUE L'APPAREIL EST DÉBRANCHÉ.

ENTRETIEN :**FLOTTEUR :**

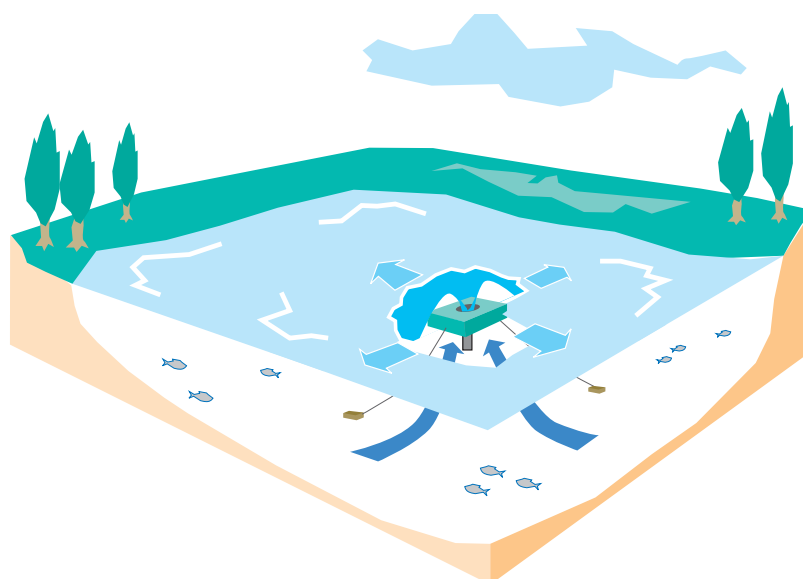
Le flotteur comporte à sa partie supérieure un bouchon. Ne jamais dévisser ce bouchon et EN AUCUN CAS NE METTRE DE L'EAU DANS LE FLOTTEUR.

STOCKAGE :

Pendant l'hiver, stocker votre appareil dans un endroit abrité et sec, ne pas couvrir avec une bâche.

EMPLACEMENT DE L'APPAREIL :

L'emplacement de l'appareil se détermine en fonction de la configuration et de la profondeur de la pièce d'eau afin d'assurer la meilleure homogénéisation et oxygénation de l'eau (cf. fonctionnement)



Pour le branchement Fig 3

Le coffret d'alimentation doit être réalisé et facturé par un électricien professionnel.

Ceci pour garantir une sécurité optimale et pour faire valoir la garantie moteur en cas de défaillance.

Il faut prévoir un disjoncteur différentiel 30mA pour la protection des personnes et un disjoncteur thermique pour le moteur. Respecter les normes en vigueur.

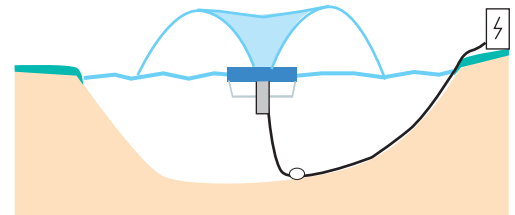


Fig 3 - Pose du câble électrique au fond.

Important - Si l'appareil est situé dans une zone accessible par des personnes (embarcations...), il est recommandé de délimiter une zone de sécurité (filets, bouées...).



**La turbine tournant à 2850 tours/min
représente un danger potentiel**

VUE ECLATEE

Rep.	QTE	Désignation	Matière	Référence	Origine
45	1	Ajutage PVC Ø140	PVC	AFS0050301A	Tournage
44	1	Ecrou supérieur moteur Fiosub	HD1000		Standard
43	2	Goupille Ø4 x 20mm	304L / 316L	VIS13330	Standard
42	1	Turbine Fiosub 0.5 Cv		AFS0050401A	Découpe laser
39	1	Bras support moteur	304L / 316L	AFS0050302B	Découpe laser
31	1	Cerclage Fiosub	304L / 316L	AFS0050303C	Découpe laser
30	5	Ecrou HM8	304L / 316L	VIS20020	Standard
29	3	Vis TH M8	304L / 316L	VIS206700	Standard
28	3	Pied de Fiosub	304L / 316L	AFS0050201A	Découpe laser
24	8	Grille en fil	304L / 316L	AFS0050202B	Profilé
12	4	Ecrou M8	Acier allié inoxydable	20020	Standard
11	4	Rondelle Ø8	304L / 316L	20420	Standard
6	1	Moteur submersible IP68 0.5 CV / 1 CV manchonné			Standard
4	2	Poignée d'attache Etiré Ø5x487 (pour assemblage)			Standard
1	1	Flotteur 0.5 Cv	PE haute densité	AFS0050101A	Profilé

ECHELLES 1:50		DESSINE PAR	
SS ENSEMBLE			
N°:		12/12/2008	
		FAIVRE SARL 7 rue de l'industrie - 25110 BAUME LES DAMES - FRANCE - Tél : +333 81 84 01 32 Fax : +333 81 84 16 15	
FORMAT A3		Nomenclature Fiosub 0.5 Cv 2008	
		REV. 00	